

Leuphana gemeinsam gestalten

Prüfungen und Klausuren ()
Erfasste Fragebögen = 456



Liebe Kommilitonen, liebe Kommilitoninnen,

Aus den Berichten der letzten Semester und aus eigener Erfahrung ist uns bekannt, dass es häufig zu Problemen und Unstimmigkeiten hinsichtlich der Prüfungen kommt.

Um hier Handlungsbedarf und Verbesserungsvorschläge zu sammeln, haben wir eine kleine Umfrage erstellt.

Wir möchten gerne erfahren, wie ihr die diesjährigen Prüfungen empfunden habt, welche Probleme es gab, welche Anregungen ihr habt und was gut gelaufen ist. Hier geht es zur Umfrage:

Nur mit Eurem Feedback lässt sich die Leuphana -gemeinsam- gestalten-

Viele Grüße

Euer Team von

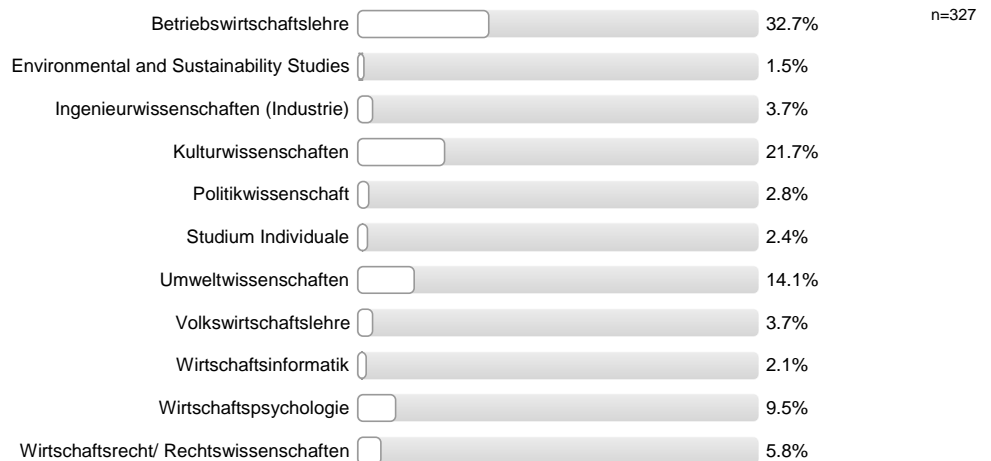
Leuphana gemeinsam gestalten

Studiengang

Für welchen Studienabschluss bist du eingeschrieben?



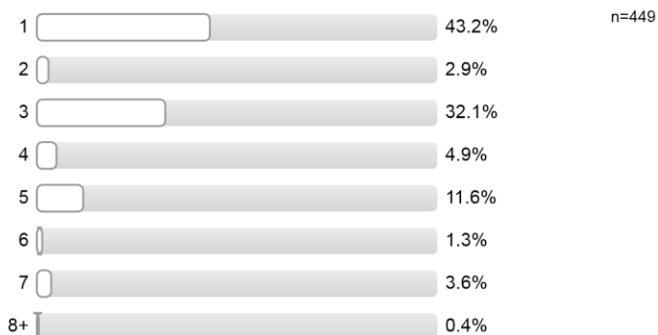
Welchen Major studierst du?



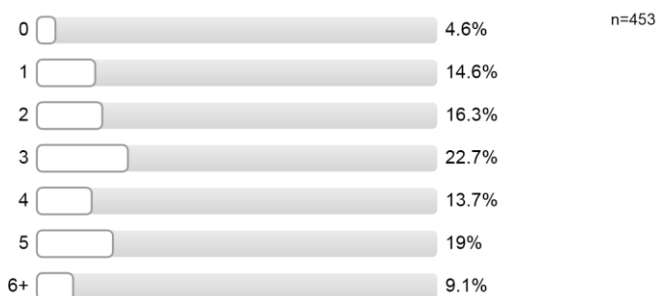
Welchen Master-Major studierst du?



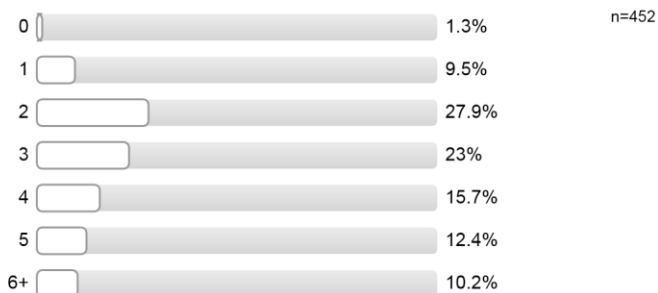
In welchem Semester studierst du?



Wie viele Klausuren schreibst du dieses Semester?



Wie viele weitere Prüfungsleistungen (außer Klausuren) legst du dieses Semester ab?

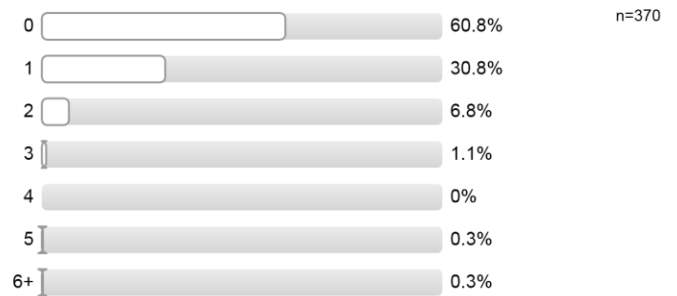


Abgabetermine

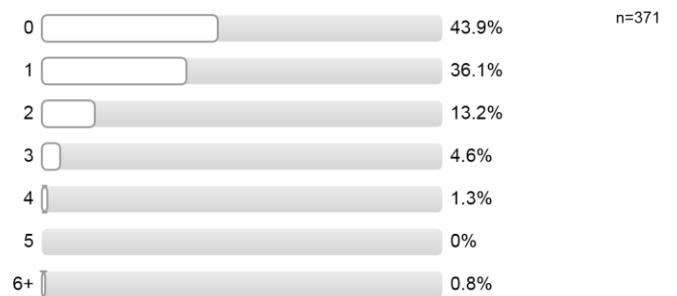
Wann liegen die Abgabetermine für deine Prüfungsleistungen (außer Klausuren), bzw. bis wann hattest du Zeit?

Hinweis: Bitte trage die Anzahl deiner Prüfungsleistungen (außer Klausuren) ein:

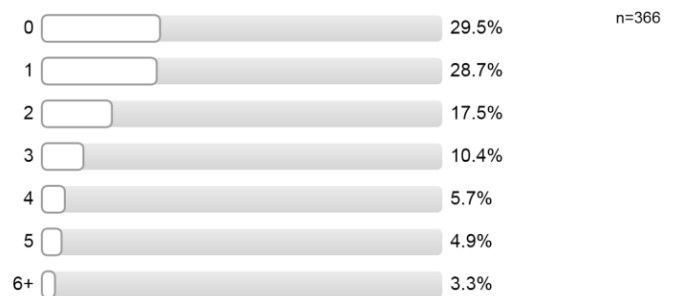
bis 24. Dezember 2012 (Weihnachten)



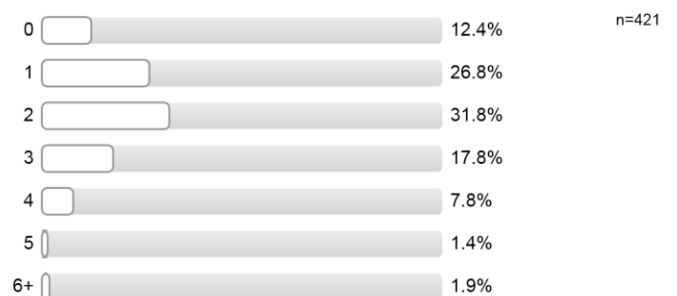
bis 01. Februar 2013 (Ende Vorlesungszeit)



bis 01. März 2013 (innerhalb der vorlesungsfreien Zeit)



zwischen 01. und 31. März 2013 (Ende Semester)



Solltest du öfter Zeit haben, bis zum Ende des Semesters an Prüfungsleistungen zu arbeiten?

