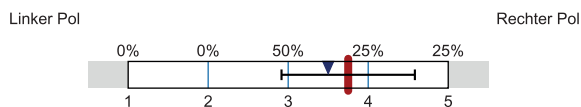


LEUPHANA gemeinsam gestalten!

Legende

Fragetext



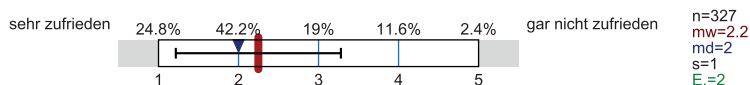
n=Anzahl
 mw=Mittelwert
 md=Median
 s=Std.-Abw.
 E.=Enthaltung

Allgemeines

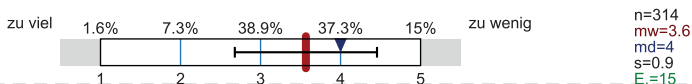
Liebe Kommilitoninnen, liebe Kommilitonen,

als eure neue große studentische Senatsliste vertreten wir euch ab diesem Semester mit zwei von drei Sitzen im Senat. Um euch bestmöglichst zu vertreten, möchten wir eure Meinung und Wünsche miteinbeziehen. Aus diesem Grund haben wir einen Fragebogen erstellt, um euch direkt zu beteiligen.

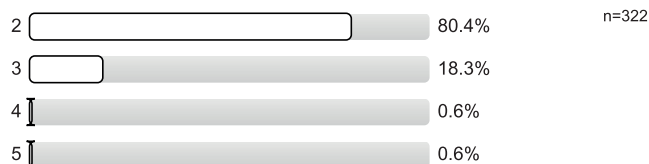
Wie zufrieden bist du mit deinem Studium an der Leuphana und dem Leuphana Konzept (Major, Minor,...) ?



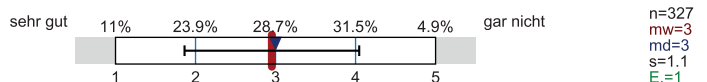
Wie empfindest du die Zeit, die zur Vorbereitung für Klausuren zur Verfügung steht?



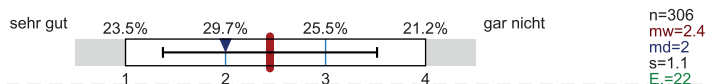
Wie viele Klausuren pro Woche hältst du für angemessen?



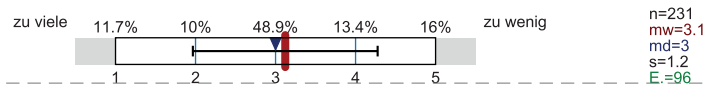
Wie genau kennst du deine Prüfungsordnung?



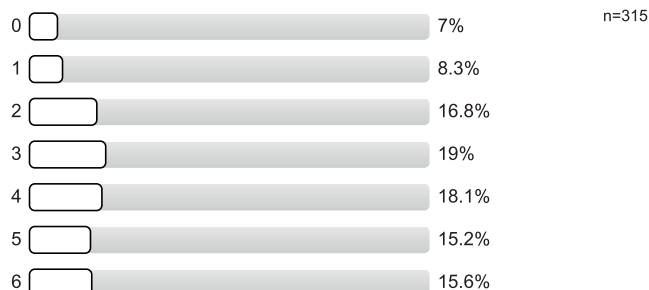
Wie gut könntest du einem Freund das Maluspunktesystem im Detail erklären?



Wie empfindest du die Anzahl an Maluspunkten?



Wie viele deiner Vorlesungen und Seminare wurden im letzten Semester (WS 2011/2012) evaluiert?



Wie viele Veranstaltungen sollten evaluiert werden?

