

Leuphana Gemeinsam Gestalten

Studierendenparlament und Senat

Leuphana Universität Lüneburg • Leuphana Gemeinsam Gestalten
Geb.4, Scharnhorststr. 1, 21335 Lüneburg

An die Hochschulöffentlichkeit

Leuphana Gemeinsam Gestalten
- Studierendenparlament
- Senat


Leuphana Universität Lüneburg
Gebäude 4
Scharnhorststraße 1
21335 Lüneburg

Web:
www.leuphana-gemeinsam-gestalten.de
Facebook:
www.facebook.com/leuphana.gemeinsam.gestalten
Mail:
gemeinsam@leuphana.de

Veröffentlichung der Ergebnisse der Umfrage zum Leuphana Semester für den Qualitätszirkel 2014

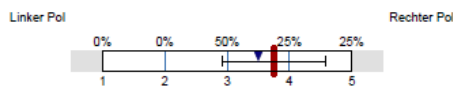
Mittwoch, 30. April 2014

Christopher Boh lens
Umfrage zum Leuphana Semester ()
Erfasste Fragebögen = 101



Legende

Frage text



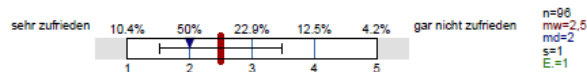
n=Anzahl
mw=Mittelwert
md=Median
s=Std.-Abw.
E=Enthaltung

Allgemeines

Liebe Kommilitoninnen, liebe Kommilitonen,

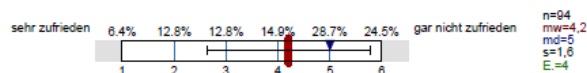
als eure Senats- und StuPaliste "LGG" vertreten wir euch in den Gremien und setzen Eure Interessen in unserer Universität durch. Für den Qualitätszirkel Leuphana Semester am Mittwoch 30.04. möchten wir Eure Meinung einholen. Aus diesem Grund haben wir einen Fragebogen erstellt, um Euch direkt zu beteiligen.

Wie zufrieden bist du mit deinem Studium an der Leuphana mit dem Leuphana Konzept (Major, Minor, Komplementärstudium, ...)?

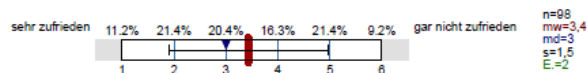


Leuphana-Semester

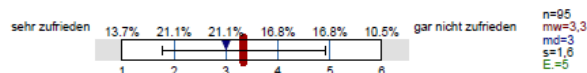
Wie zufrieden bist du mit dem Modul "Wissenschaft macht Geschichte" (Ringvorlesung + Seminar) im Leuphana-Semester?



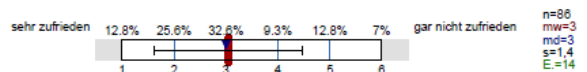
Wie zufrieden bist du mit dem Modul "Wissenschaft trägt Verantwortung" (Ringvorlesung + Seminar) im Leuphana-Semester?



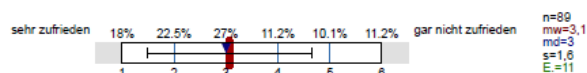
Wie zufrieden bist du mit dem Modul "Wissenschaft nutzt Methoden 1 das sind die ersten sieben Wochen des Semesters (Forschungsmethoden für alle, Mathe für alle und Statistik für alle)" im Leuphana-Semester?



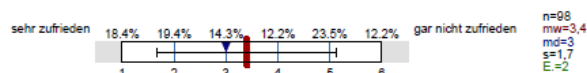
Wie zufrieden bist du mit dem Modul "Wissenschaft nutzt Methoden 2 das sind die achte bis sechzehnte Woche (Dez-Feb.) des Semesters (Mathe 1, Statistik 1, Methoden der usw.)" im Leuphana-Semester?



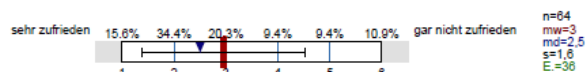
Wie zufrieden bist du mit dem Modul "Wissenschaft kennt disziplinäre Grenzen" (Einführung in den Major) im Leuphana-Semester?



Wie zufrieden bist du mit der Konferenzwoche?

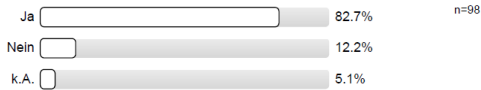


Wie zufrieden bist du mit dem College Tutorium? (Das ist die Betreuung von Erstsemestern in Kleingruppen)

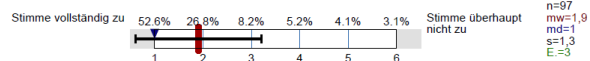




Sollte das Leuphana Semester in seiner jetzigen Form verändert werden?



Im Leuphana Semester sollten mehr fachspezifische Themen des **Majors vermittelt** werden.



Die offenen Freifragen haben wir thematisch eingeteilt und stellen hierzu das Ergebnis vor:

zur Frage „Was gefällt ihr besonders gut am Leuphana Semester?“

- Interdisziplinarität (34)
- Heranführung an das Studium (11)

zur Frage „Was gefällt dir am Leuphana Semester nicht so gut?“

- Zu später Einblick in den Major / zu wenig fachspezifisches (20)
- Schwierigkeiten bei der Anerkennung des LS / Master-Anschlussfähigkeit (10)
- Generell Zeitverschwendung (10)
- Inhaltlich zu breit gefächert, zu allgemein (8)
- Das Modul Geschichte ist ein Problem / langweilig / unnötig (7)
- Für Lehrerbildung ist das Leuphana Semester unnötig (4)
- Methoden sind zu abstrakt (4)
- Zu viel Nachhaltigkeit (4)
- Konferenzwoche zu langweilig (3)
- Workload zu hoch (2)
- Fehlende Einschätzung für den späteren Major (2)
- Keine Ethik und soziale Verantwortung (1)
- Anwesenheit nimmt ab (1)
- Fehlende Rhetorik der Lehrenden (1)

zur Frage: „Welche Verbesserungsvorschläge für das Leuphana Semester hast du?“

- Mehr Major/Studienfachbezug (24)
- Überarbeitung/Streichung des Geschichtsmoduls (7)
- Verlegung des Leuphana Semesters auf später/nebenbei (5)
- Gewichtung des Moduls WtV verringern/ weniger CP (4)
- Anwesenheitspflicht auf Konferenzwoche/nur Prestigeprojekt der Uni (3)

Zusätzlich zu diesen Punkten können wir weiterhin noch nennen:

- Vergleichbarkeit von Studien- und Prüfungsleistungen – Teilweise sehr unterschiedliche Anforderungen
- Eine SWOT-Analyse wie beim letzten QZ ist nicht zielführend, wenn für die Ableitung von Maßnahmen die Zeit fehlt.

Mit besten Grüßen

- **Leuphana Gemeinsam Gestalten** -